

نحوه اتصال سیستم های متصل به شبکه مستقر در ساختمان های دانشگاه

شرایط اتصال:

- ۱- اتصال دستگاه به شبکه توسط کابل شبکه و پورت های موجود در ساختمان ها
- ۲- ورود به سیستم توسط نام کاربری و کلمه عبور اتصال به اینترنت که به آن Login به Domain زمان ورود به سیستم باید پنجره زیر ظاهر شود:



در شکل بالا باید در بخش Username نام کاربری شخصی شما برای استفاده از شبکه، در بخش Password کلمه عبور، در بخش Log on to گزینه QOMUNIV انتخاب شده باشد و گزینه Log on using... انتخاب نشده باشد.

با تکمیل صحیح کادر فوق و ورود به سیستم، مجوز استفاده از اینترنت به کاربر داده شد و با باز کردن برنامه مرورگر وب (Internet Explorer) بدون دریافت نام کاربری بایستی به اینترنت دسترسی داشته باشد.

لطفا به تذکرات زیر توجه شود:

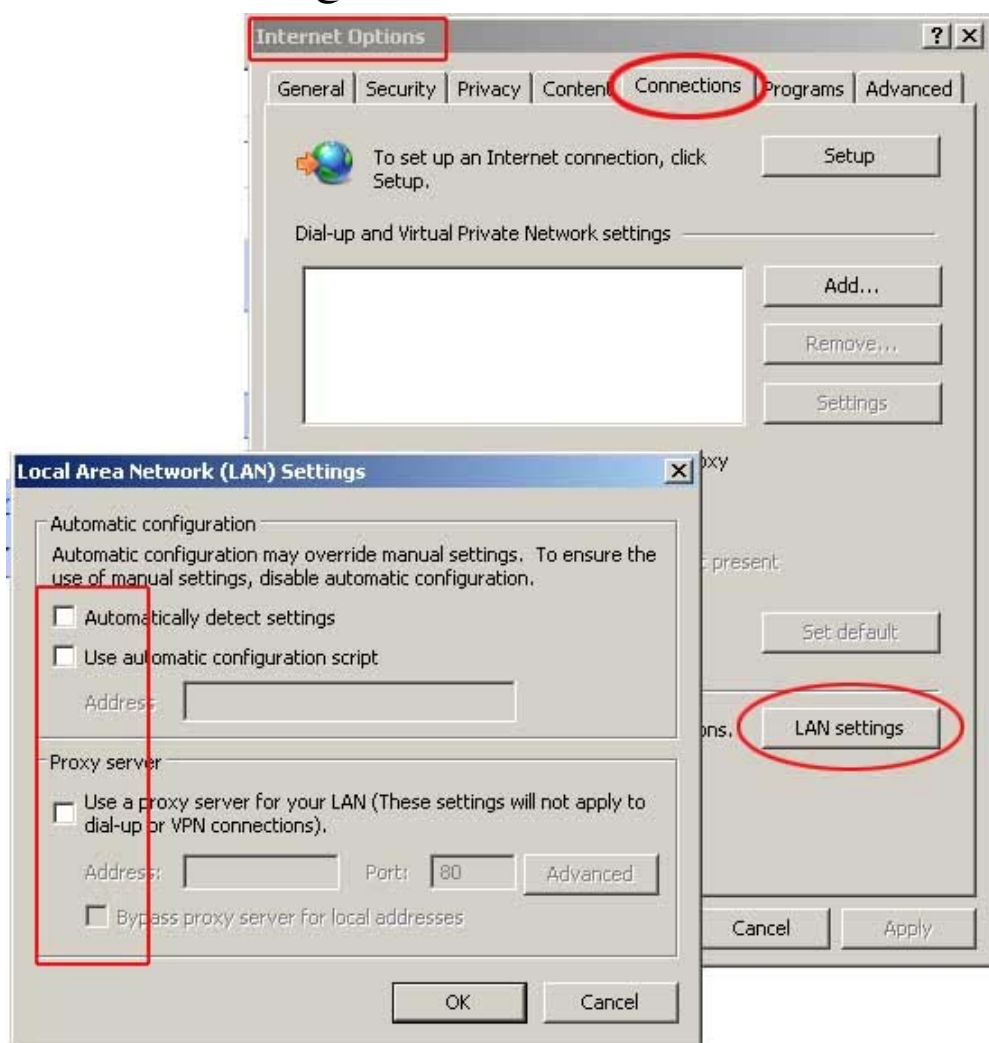
۱- اگر سیستم شما عضو Domain نیست و زمان ورود به سیستم به QOMUNIV متصل نمی شود، امکان دسترسی به اینترنت نخواهد داشت و باید حتما عضو شبکه باشد. برای عضویت دستگاه خود به شبکه با داخلی ۲۶۱۶ آقای مهندس دیاری تماس بگیرید.

۲- دقت شود که در تنظیمات مرورگر وب Internet Explorer و یا Fire fox پروکسی فعال نباشد. برای چک کردن آن به آدرس های زیر مراجعه شود:

مرورگر Internet Explorer:

الف) منوی Tools آخرین گزینه Internet Option انتخاب شود.

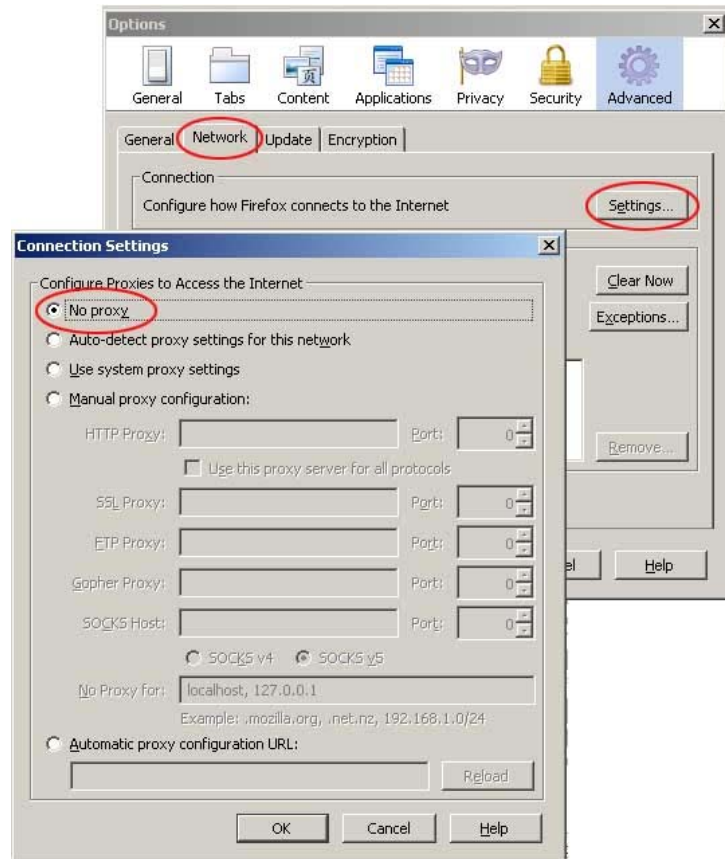
ب) در پنجره Internet Option از سربرگهای بالا، سربرگ Connections را انتخاب کنید. در پایین آن روی Lan Setting کلیک کنید. در پنجره ای که باز می شود هیچ یک از گزینه ها نباید انتخاب شده باشد.



مرورگر Fire Fox:

الف) منوی Tools آخرین گزینه Options انتخاب شود.

ب) در پنجره Options از سربرگهای بالا، سربرگ Network را انتخاب کنید. در بالای آن روی Setting کلیک کنید. در پنجره ای که باز می شود گزینه های بالا باید در حالت No Proxy باشد.



۳- پس از اتمام کار خود با دستگاه در صورتی که تمایل به خاموش کردن سیستم ندارید و فرد دیگری با دستگاه کار خواهد کرد بایستی سیستم را از طریق منوی start در حالت Log off قرار دهید، در غیر اینصورت فرد بعدی از مجوز شما برای دسترسی به اینترنت استفاده خواهد کرد.

۴- اگر با یکی از دستگاه های شبکه و نام کاربری خود وارد سیستم شده اید و به اینترنت متصل شده اید، امکان اتصال شما به اینترنت توسط دستگاه دیگر به صورت همزمان وجود نخواهد داشت، مگر اینکه از دستگاه اول Log Off نمایید.

۵- تنها محدودیت اعمال شده در دسترسی اینترنت فقط در میزان دریافت اطلاعات کاربر در یک ماه است. اساتید در ماه ۱۰۰۰ مگابایت و کارکنان ۵۰۰ مگابایت می توانند اطلاعات دریافت کنند. در صورت اتمام محدودیت دریافت اطلاعات (حتی در یک روز) تا ابتدای ماه بعد امکان دسترسی کاربر به اینترنت به هیچ وجه وجود نخواهد داشت.

- ۶- تمامی سرویس های وب دانشگاه مانند وب سایت، سیستم آموزش، اتوماسیون اداری، کتابخانه، تغذیه و... بدون نیاز به اینترنت قابل دسترسی و استفاده کاربران از اینترنت محسوب نمی شود.
- ۷- در صورت بروز مشکل خواهشمنداست ابتدا موارد فوق را بررسی نمایید و سپس برای رفع مشکل با شماره های زیر تماس بگیرید:

آقای مسعودی	داخلی ۲۶۲۰	مسئول LanAccountin
آقای اشعری	داخلی ۲۶۱۴	مسئول کاربران اداری و اساتید
خانم امیری (واحد خواهران)	داخلی ۳۰۴	مسئول شبکه واحد خواهران

- ۸- در حال حاضر ۳۰۰ کاربر اداری و ۲۵۰ کاربر برای اعضای هیأت علمی فعال هستند و تماس تلفنی افراد حجم بالایی از وقت نیروهای فنی مجموعه را اشغال می کند. لطفا فقط با افراد فوق تماس گرفته شود و از تماس های عجولانه و غیر ضروری خود داری شود تا همکاران شما در مرکز بتوانند به وظایف خود بهتر عمل نمایند.

باتشکر
مدیریت مرکز انفورماتیک