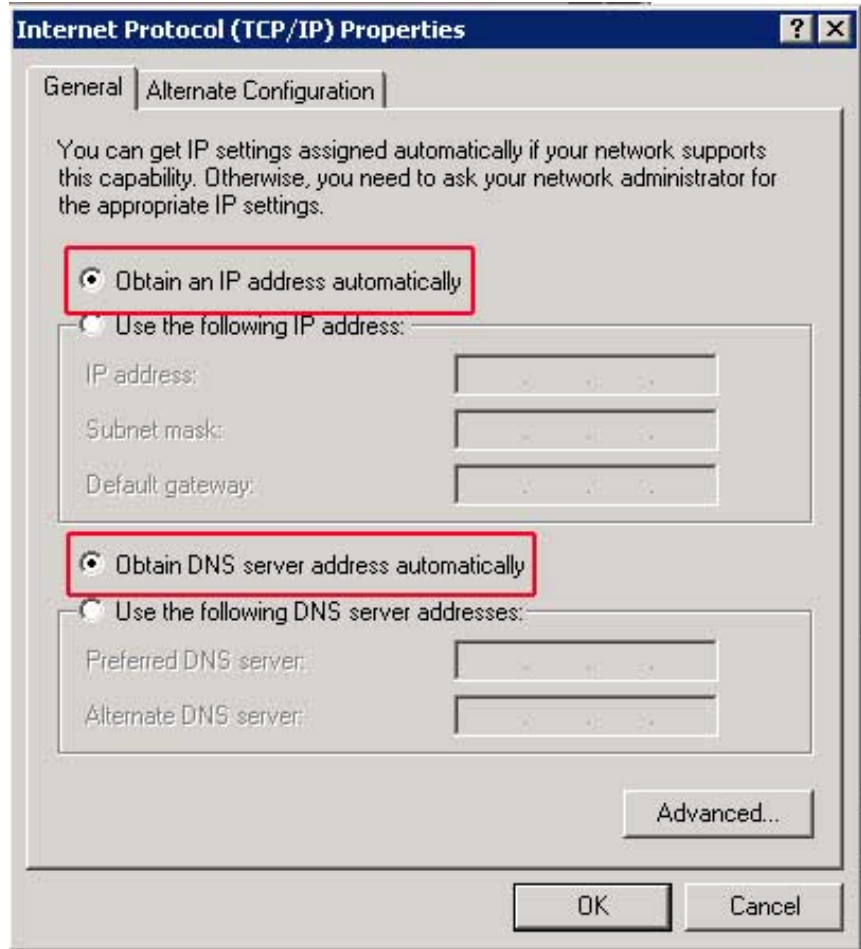


راهنمای اتصال لپ تاپ به اینترنت دانشگاه

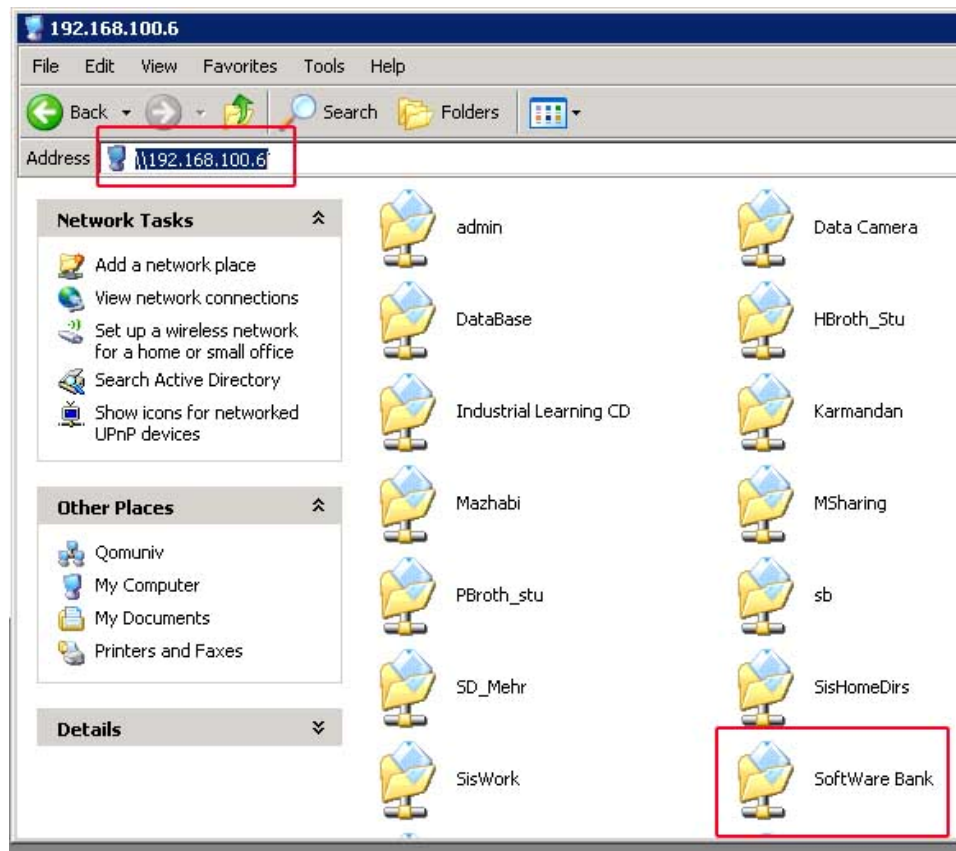
مراحل اتصال:

- ۱- اتصال دستگاه به شبکه توسط کابل و یا wireless و گرفتن IP به صورت اتوماتیک
تذکر: دقت شود که در تنظیمات کارت شبکه IP دستگاه در حالت اتوماتیک باشد مطابق تصویر زیر:



- ۲- برقراری ارتباط با سرور اینترنت دانشگاه از طریق اتصال VPN
ارتباط VPN از طریق Connection انجام می شود. بجای ساخت Connection می توانید از Connection آماده ای که روی سرور Sharing دانشگاه قرارداد استفاده کنید.
در My Computer در خط آدرس IP زیر را درج کنید:

[\\192.168.100.6](http://192.168.100.6)



در پنجره فوق روی لینک Software Bank را باز کنید و از لیست فایل های آن فایل زیر را روی دستگاه خو کپی کنید.



این فایل را اجرا کنید. کادر زیر باز می شود:



در این کادر روی Connect کلیک کنید، پنجره زیر باز می شود:



در قسمت User name نام کاربر اینترنت و در قسمت Password کلمه عبور خود را تایپ کرده و روی Connect کلیک کنید. در صورتی که پیام خطایی به شما ندهد از این پس باید بتوانید صفحات وب را در اینترنت مشاهده کنید.

برای قطع کردن ارتباط اینترنت دستگاه مجدد فایل VPN را اجرا کنید. کادر زیر باز می شود:



در این کادر روی Hang Up کلیک کنید. ارتباط شما با اینترنت قطع می شود.

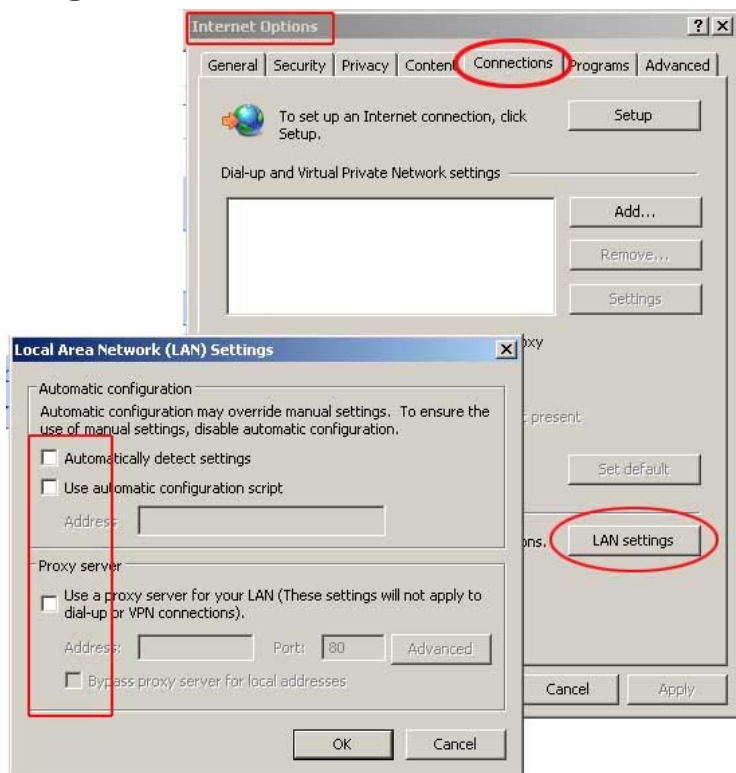
لطفا به تذکرات زیر توجه شود:

۱- دقت شود که در تنظیمات مرورگر وب Internet Explorer و یا Fire fox پروکسی فعال نباشد. برای چک کردن آن به آدرس های زیر مراجعه شود:

مرورگر Internet Explorer:

الف) منوی Tools آخرین گزینه Internet Option انتخاب شود.

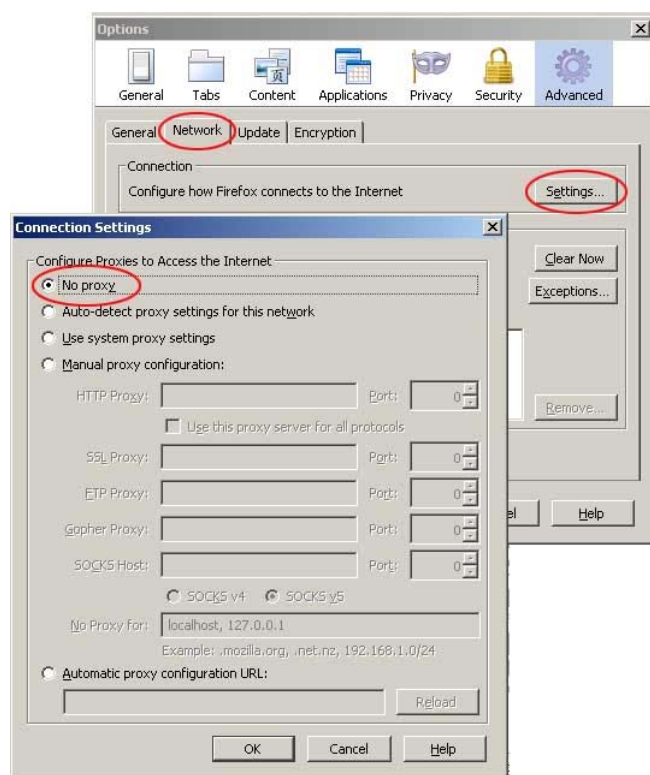
ب) در پنجره Internet Option از سربرگهای بالا، سربرگ Connections را انتخاب کنید. در پایین آن روی Lan Setting کلیک کنید. در پنجره ای که باز می شود هیچ یک از گزینه ها نباید انتخاب شده باشد.



مرورگر Fire Fox:

الف) منوی Tools آخرین گزینه Options انتخاب شود.

ب) در پنجره Options از سربرگهای بالا، سربرگ Network را انتخاب کنید. در بالای آن روی Setting کلیک کنید. در پنجره ای که باز می شود گزینه های بالا باید در حالت No Proxy باشد.



۲- پس از اتمام استفاده از اینترنت حتما ارتباط خود را قطع را قطع کنید.

۳- اگر با یک دستگاه در شبکه دانشگاه با نام کاربری خود به اینترنت متصل شده اید، امکان اتصال شما به اینترنت توسط دستگاه دیگر به صورت همزمان وجود نخواهد داشت.

۴- تنها محدودیت اعمال شده در دسترسی اینترنت فقط در میزان دریافت اطلاعات کاربر در یک ماه است. اساتید در ماه ۱۰۰۰ مگا بایت و کارکنان ۵۰۰ مگابایت می توانند اطلاعات دریافت کنند. در صورت اتمام محدودیت دریافت اطلاعات (حتی در یک روز) تا ابتدای ماه بعد امکان دسترسی کاربر به اینترنت به هیچ وجه وجود نخواهد داشت.

۵- در صورت بروز مشکل خواهشمنداست ابتدا موارد فوق را بررسی نمایید و سپس برای رفع مشکل با شماره های زیر تماس بگیرید:

آقای مسعودی	داخلی ۲۶۲۰	مسئول LanAccountin
آقای اشعری	داخلی ۲۶۱۴	مسئول کاربران اداری و اساتید
خانم امیری (واحد خواهران)	داخلی ۳۰۴	مسئول شبکه واحد خواهران

۶- اگر سیستم عامل دستگاه شما Linux می باشد نیاز به اتصال VPN می باشد. ابتدا چک کنید که در مرورگر شما پروکسی تعریف نشده باشد، سپس بایستی از شما نام کاربری و کلمه عبور خواسته شود. دقت کنید که باید قبل از نام کاربری خود \qomuniv را تایپ کنید.

۷- تمامی سرویس های وب دانشگاه مانند وب سایت، سیستم آموزش، اتوماسیون اداری، کتابخانه، تغذیه و ... بدون نیاز به اینترنت قابل دسترسی و استفاده کاربران از اینترنت محسوب نمی شود.

باتشکر

مدیریت مرکز انفورماتیک